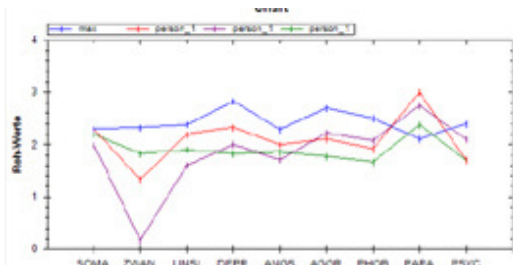


# ADS und SCL-90-R

MHSoft Ltd.  
Markus Hohmann  
www.hohmannm.eu

Apps and Components



## Überblick

- Erhebungen aus anderen Systemen einlesen, als CSV oder TxT Datei
- Patienten-Modus(directe Eingabe der Antworten am PC
- summieren der Skalen S1-S10
- calculation der Skalenwerte
- calculation der globalen Kennwerte GSI, PSI, PSTI
- prozentuale Anteile der Antworten 0 - 4 und 99 (für die Option 'keine Antwort')
- T-Wert Transformation, unter Berücksichtigung von Bildung und Geschlecht
- graphische Darstellung: bis zu 7 Graphen im selben Diagramm
- ausgeben der Ergebnisse als PDF- Document(Adobe oder Foxit Reader)
- ausgabe einer Erhebung als CSV Datei

## Vorteile

- elektronische Archivierung der Erhebungen
- Kostenvorteil durch Patienten-Modus, nur ein Kauf des Fragebogens beim Verlag
- Kostenvorteil, da Kauf des Auswertungsmodells unnötig

## Graphische Darstellung

bis zu sieben Erhebungen können gemeinsam in einem Diagramm dargestellt werden, sowohl T-Werte über Skalen als auch Rohwerte über Skalen.

MHSoft ist eine Limited in London und seit einiger Zeit (unter anderem) Anbieter einer .NET Applikation, für die Auswertungen des SCL-90-R und des ADS (zweisprachig verfügbar(englisch, deutsch)).

Mit den folgenden vier Seiten, soll dem Intressenten ein erster Eindruck vermittelt werden.

Seite eins und zwei zeigen , auf welche Weise die Ergebnisse, der jeweiligen Erhebung, dargestellt werden (*globale Kennwerte (GSI, PST, PSDI), Summenwert je Skala (Sn), Skalenwert je Skala (Gn)*).

Dabei repräsentiert Seite eins, die erste Erhebung und Seite zwei die letzte Erhebung einer fiktiven Person.

Seite drei und vier zeigen jeweils die die graphische Darstellung, der ersten und letzten Erhebung einer fiktiven Person.

Dabei zeigt Seite 3, zwei Graphen aus:

T-Werte über Skalen(erste/letzte Erhebung)

und Seite vier aus:

Rohwerte über Skalen(erste/letzte Erhebung)

Einen Download für die Demo/Trial - Version gibt es auf:

<http://www.hohmannm.eu/SCL90R.html>

Die Demo Version ist maximal 15 Tage verfügbar, mit wenigen Einschränkungen.

Aus diesem Grund wird das Zeitintervall nicht regelmässig erneuert, es kommt auch zu Pausen. Die aktuellen Preise finden sich jeweils in Kauf und Mietvertrag.

Dieser Link führt direkt zum Download des Mietvertrages.

<http://www.hohmannm.eu/SCL90R.html#MietKaufDE>

Bitte haben Sie Verständnis, dass ein Kaufvertrag nur auf Anfrage zugesendet wird.

Die graphische Miniatur, wie sie oben zu sehen ist, ist nicht Bestandteil dieser Broschüre. Diese ist nur bei Verwendung der Demo-Version sichtbar.

Mit freundlichen Grüßen

MHSoft Markus Hohmann

Suite 48 88 - 90 Hatton Garden London EC1N 8PN

[www.hohmannm.eu](http://www.hohmannm.eu)

Summenwerte Sn(n = 1-10) aus den Skalen S1 bis S10

S_1 SOMA	S_2 ZWAN	S_3 UNSI	S_4 DEPR	S_5 ANGS	S_6 AGGR	S_7 PHOB	S_8 PARA	S_9 PSYC	S_10 Zusatz
23	17	24	22	23	8	14	14	19	17

Skalenwert 'Gn' (n = 1-10), Quotienten aus: Summe einer jeden Skala, geteilt durch, Summe über die Anzahl der Items mit Eintrag

G_1	G_2	G_3	G_4	G_5	G_6	G_7	G_8	G_9	G_10
1,92	1,7	3	2,2	2,3	1,33	2	2,33	2,11	2,43

PST pro Skala: Summen aus der Anzahl der Items, mit Zahl grösser 0 und ohne 'Missing Value'

PST fuer S_1	PST fuer S_2	PST fuer S_3	PST fuer S_4	PST fuer S_5	PST fuer S_6	PST fuer S_7	PST fuer S_8	PST fuer S_9	PST fuer S_10
10	9	8	8	8	4	6	5	7	5

Globale Kennwerte

GS	=	181
GSI	=	2,13

PST	=	70
-----	---	----

PSDI	=	2,586
------	---	-------

Die T-Wert Transformation basiert nicht auf original Normwerten, sondern fiktiven Werten. Normwerte (wie sie z.B. durch Erwerb des Manuals erhältlich sind) können nach Kauf, dieses Programms aufgenommen werden.

T-GSI	=	79
-------	---	----

T-PST	=	79
-------	---	----

T-PSDI	=	77
--------	---	----

T-ANGS	T-AGGR	T-DEPR	T-PARA	T-PHOB	T-PSYC	T-SOMA	T-UNSI	T-ZWAN
79	67	79	77	58	79	67	79	73

Prozentuale Anteile der Antwort-Optionen 0 - 4 und 99, als Option keine Antwort zu geben

Opt 0 = 16,7%	Opt 1 = 15,6%	Opt 2 = 22,2%	Opt 3 = 18,9%	Opt 4 = 21,1%	Opt 99 = 5,6%
---------------	---------------	---------------	---------------	---------------	---------------

Name des Patienten = person\_1 Calculation der letzten Erhebung Mittwoch 15.05.2012

Summenwerte Sn (n = 1-10) aus den Skalen S1 bis S10

S_1 SOMA	S_2 ZWAN	S_3 UNSI	S_4 DEPR	S_5 ANGS	S_6 AGGR	S_7 PHOB	S_8 PARA	S_9 PSYC	S_10 Zusatz
25	21	22	16	20	1	12	12	20	15

Skalenwert 'Gn' (n = 1-10), Quotienten aus: Summe einer jeden Skala, geteilt durch, Summe über die Anzahl der Items mit Eintrag

G_1	G_2	G_3	G_4	G_5	G_6	G_7	G_8	G_9	G_10
2,08	2,1	2,75	1,6	2	0,17	1,71	2	2,22	2,14

PST pro Skala: Summen aus der Anzahl der Items, mit Zahl grösser 0 und ohne 'Missing Value'

PST fuer S_1	PST fuer S_2	PST fuer S_3	PST fuer S_4	PST fuer S_5	PST fuer S_6	PST fuer S_7	PST fuer S_8	PST fuer S_9	PST fuer S_10
8	7	8	8	8	1	6	6	7	5

Globale Kennwerte

GS	=	164
GSI	=	1,93

PST	=	64
-----	---	----

PSDI	=	2,562
------	---	-------

Die T-Wert Transformation basiert nicht auf original Normwerten, sondern fiktiven Werten. Normwerte (wie sie z.B. durch Erwerb des Manuals erhältlich sind) können nach Kauf, dieses Programms aufgenommen werden.

T-GSI	=	79
-------	---	----

T-PST	=	79
-------	---	----

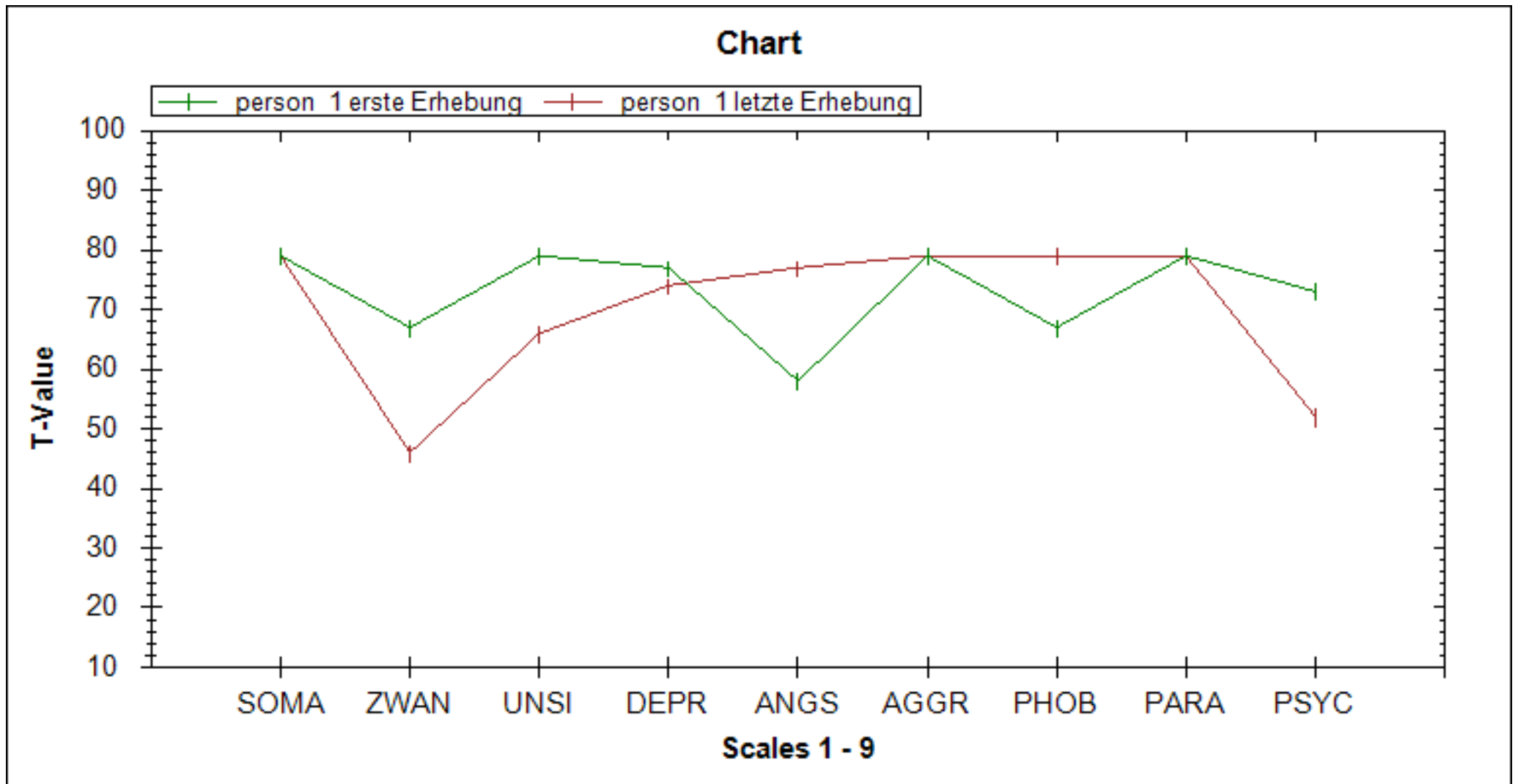
T-PSDI	=	75
--------	---	----

T-ANGS	T-AGGR	T-DEPR	T-PARA	T-PHOB	T-PSYC	T-SOMA	T-UNSI	T-ZWAN
79	46	66	74	77	79	79	79	52

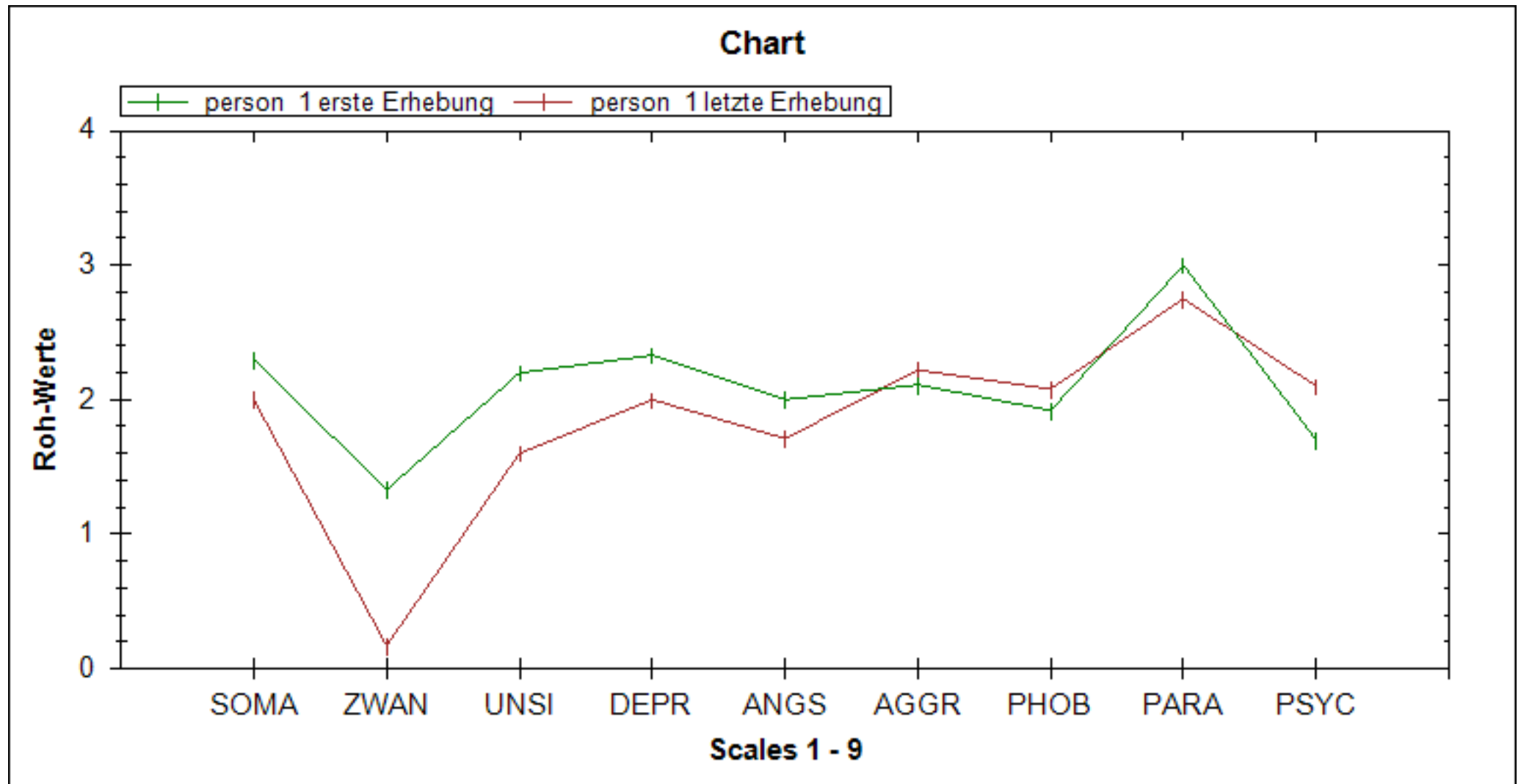
Prozentuale Anteile der Antwort-Optionen 0 - 4 und 99, als Option keine Antwort zu geben

Opt 0 = 23,3%	Opt 1 = 18,9%	Opt 2 = 14,4%	Opt 3 = 16,7%	Opt 4 = 21,1%	Opt 99 = 5,6%
---------------	---------------	---------------	---------------	---------------	---------------

## Graphische Darstellung T-Values/Scales



## Graphische Darstellung Scale-Values/Scales



Die Einträge der 90 Fragen, für Person:person\_1, erste Erhebung

Nummer_der_Frage	Wert_der_Eingabe
1	4
2	2
3	3
4	1
5	99
6	99
7	99
8	4
9	2
10	1
11	0
12	4
13	2
14	99

15	99
16	2
17	0
18	3
19	4
20	2
21	3
22	1
23	4
24	0
25	3
26	4
27	2
28	1
29	0
30	4

31	2
32	3
33	1
34	2
35	0
36	3
37	4
38	2
39	3
40	1
41	4
42	0
43	3
44	4
45	2
46	1



47	0
48	4
49	2
50	3
51	1
52	2
53	0
54	3
55	4
56	2
57	3
58	1
59	4
60	0
61	3
62	4

63	2
64	1
65	0
66	4
67	2
68	3
69	1
70	2
71	0
72	3
73	4
74	2
75	3
76	1
77	4
78	0

79	3
80	4
81	2
82	1
83	0
84	4
85	2
86	3
87	1
88	2
89	0
90	0

Die Einträge der 90 Fragen, für Person:person\_1, zweite Erhebung

Nummer_der_Frage	Wert_der_Eingabe
1	4
2	0
3	3
4	4
5	99
6	99
7	99
8	4
9	0
10	3
11	1
12	2
13	0
14	99

15	99
16	3
17	2
18	1
19	4
20	0
21	3
22	4
23	2
24	0
25	1
26	4
27	0
28	3
29	1
30	2

31	0
32	1
33	4
34	3
35	2
36	1
37	4
38	0
39	3
40	4
41	2
42	0
43	1
44	4
45	0
46	3

47	1
48	2
49	0
50	1
51	4
52	3
53	2
54	1
55	4
56	0
57	3
58	4
59	2
60	0
61	1
62	4

63	0
64	3
65	1
66	2
67	0
68	1
69	4
70	3
71	2
72	1
73	4
74	0
75	3
76	4
77	2
78	0



79	1
80	4
81	0
82	3
83	1
84	2
85	0
86	1
87	4
88	3
89	0
90	0